







*Galon guipure coloris Lupine*  
TISSU ROMO

# LE LANGAGE DE LA COULEUR: tisser des histoires grâce au design

Au cœur de la philosophie du design de Samuel & Sons, une conviction : les couleurs sont bien plus que de simples éléments visuels. Ce sont des humeurs qui s'expriment, des identités qui s'affirment, des histoires racontées à chacun à sa manière. Chaque collection Samuel & Sons joue sur ces nuances en proposant des palettes de couleurs qui, au-delà du design, enrichissent les récits auxquels elles donnent vie.

Nous vous invitons à vous plonger dans la richesse de ces palettes, à vous saisir de leur individualité et à découvrir comment elles peuvent apporter à vos projets davantage de profondeur et d'authenticité. Pour enrichir notre grand choix de passementeries raffinées, nous avons le plaisir de présenter cette saison trois collections qui vous inspireront de nombreuses possibilités de raconter votre vision.

**Kaleidoscope**, la dernière collection de la passementière britannique Elizabeth Ashdown, est une célébration de l'artisanat et de la couleur. Ses câblés, galons et franges réimaginent le riche héritage de la passementerie sous un angle nouveau et dynamique. Dans cette collection vibrante d'énergie positive, Elizabeth Ashdown fait le lien entre l'art intemporel de la passementerie et les sensibilités du design moderne, créant des pièces aussi vivantes qu'élégantes.

**Ilana** agrémentera des récits d'une élégance discrète, tissés des fils de lin les plus fins. Par son approche poétique de la couleur, la collection exprime l'esprit de la nature dans sa passementerie artisanale, offrant une expérience tactile luxueuse et intemporelle.

La collection **Corsica**, enfin, parle de terre et de mer, apportant à tout espace un souffle de chaleur organique. Ses galons, lézardes et franges sont composés de câblés de coton et de lin naturels, ainsi que de véritables coquillages. Certains galons et franges texturés sont tissés dans un doux fil flammé. Évoquant l'atmosphère incomparable de l'île de Beauté, ces passementeries ajouteront une touche luxueuse à toute application.





# SOMMAIRE

**Kaleidoscope**

6-11

**Ilana**

12-19

**Corsica**

20-27

**Belvedere**

28-29

**Orange Hill Farm**

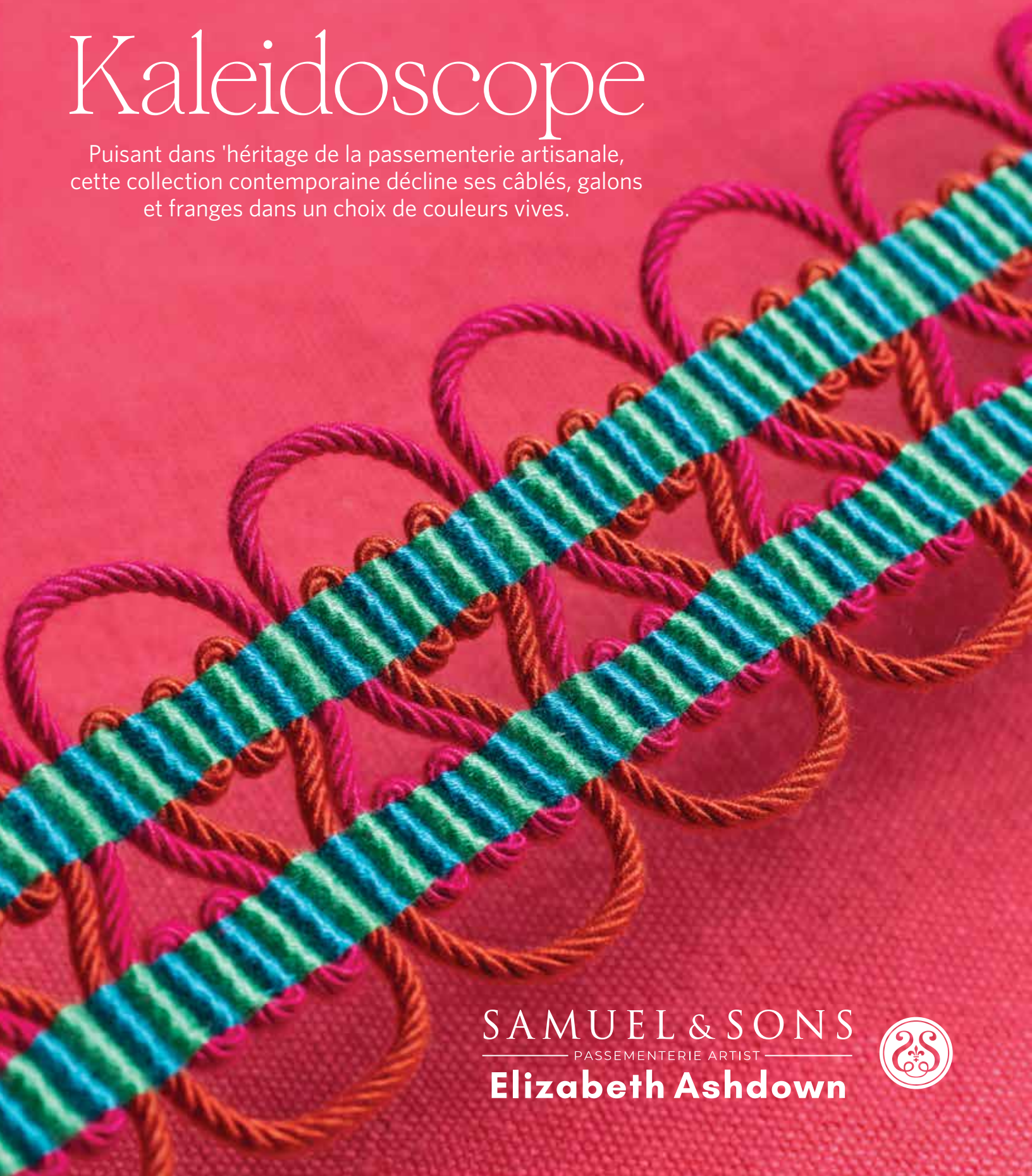
30-31

**Caractéristiques produits**

32-35

# Collection Kaleidoscope

Puisant dans l'héritage de la passementerie artisanale, cette collection contemporaine décline ses câblés, galons et franges dans un choix de couleurs vives.



SAMUEL & SONS  
— PASSEMENTERIE ARTIST —  
**Elizabeth Ashdown**







*Galon guipure 65 mm coloris Fiesta*  
*Galon picot coloris Powder, Galon mèches coloris*  
*Porcelain Blue et Marabout effilé coloris Murano*  
TISSU HARLEQUIN AND SANDERSON



*Galon mèches et Galon guipure 65 mm  
coloris Fiesta, Galon coloris Forget-Me-Knot  
et Fiesta, Marabout effilé coloris Garland et  
Galon guipure coloris Fiesta et Pavilion*

TISSU GP & J BAKER



*Galon cartisane coloris Murano, Câblé sur pied  
coloris Garland, Frange pompons coloris Lupine,  
Galon cartisane et Marabout effilé coloris Fiesta*  
TISSU HARLEQUIN AND SANDERSON





*Galon cartisane coloris  
Fiesta, Garland et Murano*

# Collection Ilana

Une collection de câblés en lin fin ton sur ton, de franges nouées main et de glands, dans une palette de couleurs raffinées.





*Frangé perles coloris Honey et Bark, Frangé coloris Honey, Câblé sur pied coloris Alabaster et Frangé mèches coloris Honey*  
TISSU JIM THOMPSON



*Embrasse 1 gland coloris  
Evergreen et Honey*





*Frange et Frange mèches  
coloris Alabaster*  
TISSU POLLACK

*Galon guipure, Frange mèches  
et Galon coloris Petal,  
Galon coloris Coral et Frange coloris  
Petal, Ocean et Evergreen*





*« La collection Ilana incarne un esprit intemporel exprimé par un savoir-faire manuel méticuleux, par exemple avec la frange mèches lambrequinée ou l'embrasse1 gland Ilana, relevée par son élégante silhouette sablier ».*

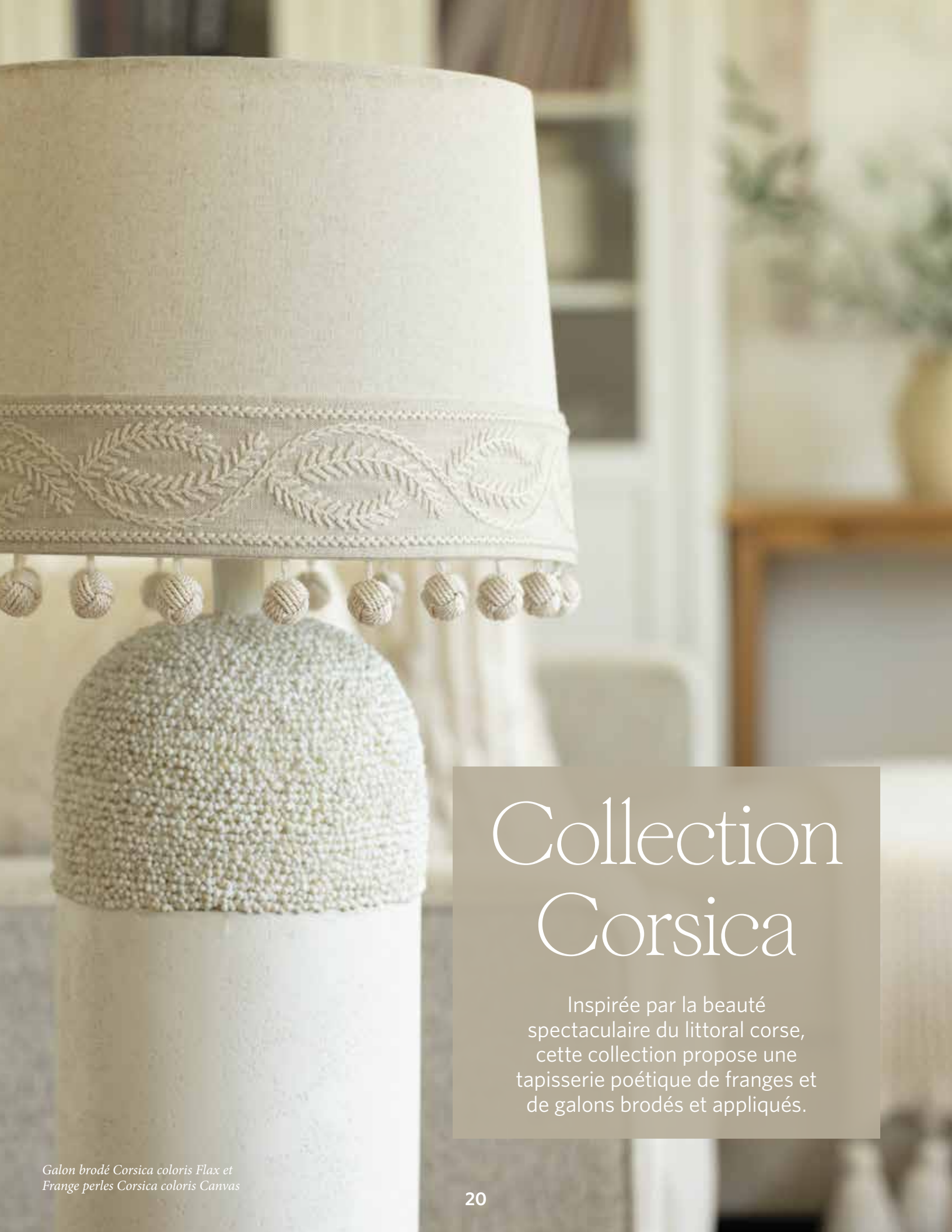
---

Marisa Gutmacher,  
Directrice de Création



*Galon brodé et  
Frangé coloris Ocean*





# Collection Corsica

Inspirée par la beauté  
spectaculaire du littoral corse,  
cette collection propose une  
tapisserie poétique de franges et  
de galons brodés et appliqués.




*Galon brodé Corsica coloris Flax*



*Frange coquillages Corsica coloris  
Canvas et Galon coquillages  
Corsica coloris Oyster*



*Lézarde Cavallo coloris Conch Shell et  
Galon coquillages Corsica coloris Coral*



*« Les passementeries de la collection  
Corsica racontent une histoire qui  
respecte l'allure organique et la beauté  
de leurs modèles complexes. »*

Marisa Gutmacher,  
Directrice de Création





*Frange perles Cavallo et Frange mèches Cavallo coloris Willow, Galon Corsica coloris Canvas, Marabout effilé Cavallo coloris Willow, Lézarde Cavallo coloris Willow et Sail, Marabout effilé Cavallo coloris Conch Shell et Cartisane raffia Corsica coloris Coral*  
TISSU **NOBILIS, ROMO**



*Frange mèches Cavallo coloris Sail*





*Câblé sur pied soie 5 mm délicat coloris Ice  
Blue et Galon Cavallo coloris Aquamarine*



*Galon Cavallo coloris  
Conch Shell, Crest, et Sail*



*Galon velours Arlo coloris Green  
Jasper, Gland de clé Sabine  
coloris Acanthus et Galon  
velours Paloma coloris Coral*



## Collection Belvedere

Des galons en velours dont les motifs contemporains s'expriment par des broderies raffinées et des applications de câblés.



*Frange moulinée rayée  
21 cm MDS coloris Iris*

SAMUEL & SONS  
MARK D. SIKES



## Collection Orange Hill Farm

Inspirée des thèmes intemporels des carreaux et rayures, la collection Orange Hill Farm reprend ces éléments de design dans ses modèles de câblés, galons et franges.



SAMUEL & SONS  
MARK D. SIKES



SAMUEL & SONS  
MARK D. SIKES



SAMUEL & SONS  
MARK D. SIKES



SAMUEL & SONS  
MARK D. SIKES

SAMUEL & SONS  
MARK D. SIKES



SAMUEL & SONS  
MARK D. SIKES



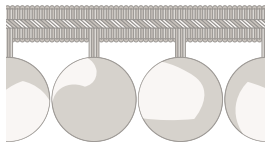
# Kaleidoscope Collection



**CT-61350 3/16" (5 mm)**  
**Kaleidoscope Cord with Tape /**  
*Câblé sur pied*  
44% CO, 32% MERCERIZED CO,  
23% PES, 1% NY  
*Colours : Angelica, Fiesta, Garland,  
Lupine, Murano*



**BR-61355 1.5" (38 mm)**  
**Kaleidoscope Brush Fringe /**  
*Marabout effilé*  
96% Mercerized CO, 4% PES  
*Colours : Angelica, Fiesta, Garland,  
Lupine, Murano*



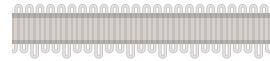
**TF-61358 2.4" (60 mm)**  
**Kaleidoscope Pom Pom Fringe /**  
*Frangé pompons*  
Repeat / Raccord : 1.45" (36 mm)  
91% WO, 6% CO, 2% RY, 1% NY  
*Colours : Angelica, Fiesta, Garland, Lupine,  
Porcelain Blue*



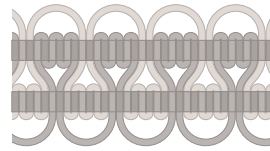
**BT-61351 13/16" (20 mm)**  
**Kaleidoscope Bow Border /**  
*Galon cartisane*  
Repeat / Raccord : 3.45" (87 mm)  
100% VI  
*Colours : Angelica, Fiesta, Garland,  
Murano, Palazzo*



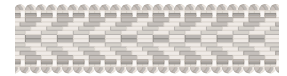
**GB-61353 1.65" (42 mm)**  
**Kaleidoscope Braid /**  
*Galon*  
Repeat / Raccord : 1.55" (40 mm)  
42.3% CO, 40.1% VI, 11.5% RY, 6.2% NY  
*Colours : Angelica, Fiesta, Forget-Me-Knot,  
Lupine*



**BT-61352 1" (26 mm)**  
**Kaleidoscope Picot Border /**  
*Galon picot*  
62.5% VI, 32.8% CO, 4.7% NY  
*Colours : Angelica, Palazzo, Powder*



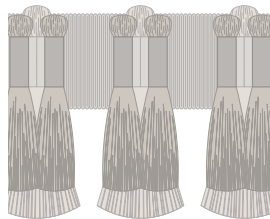
**GB-61356 2.55" (65 mm)**  
**Kaleidoscope 2.55" Crete /**  
*Galon guipure 65 mm*  
Repeat / Raccord : 1.2" (30 mm)  
57% VI, 43% CO  
*Colours : Fiesta, Garland, Porcelain Blue*



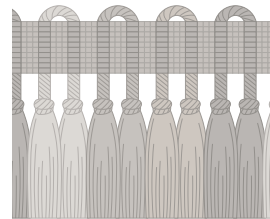
**GB-61354 1.25" (32 mm)**  
**Kaleidoscope Chevron Braid /**  
*Galon chevron*  
100% MERCERIZED CO  
*Colours : Garland*



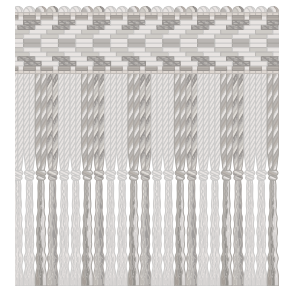
**GB-61357 2.8" (71 mm)**  
**Kaleidoscope Crete /**  
*Galon guipure*  
Repeat / Raccord : 1.55" (40 mm)  
39.3% CO, 26.6% RY, 20.1% VI, 13.9% NY  
*Colours : Angelica, Fiesta, Lupine,  
Palazzo, Pavilion*



**BT-61361 3.75" (95 mm)**  
**Kaleidoscope Tasseled Border /**  
*Galon mèches*  
Repeat / Raccord : 1.75" (45 mm)  
100% VI  
*Colours : Fiesta, Porcelain Blue*



**TF-61360 3.75" (95 mm)**  
**Kaleidoscope Tassel Fringe /**  
*Frangé mèches*  
Repeat / Raccord : 3.75" (95 mm)  
95% VI, 5% PES  
*Colours : Fiesta, Lupine, Porcelain Blue*



**FR-61359 4.95" (12.5 cm)**  
**Kaleidoscope Fringe /**  
*Frangé*  
100% CO  
*Colours : Garland*

# Ilana Collection



**CT-61232 3/8" (9 mm)**  
**Ilana Cord with Tape /**  
*Câblé sur pied*  
51% CO, 49% LI  
*Colours : Alabaster, Bark, Coral, Evergreen,  
Honey, Night Sky, Ocean, Petal*



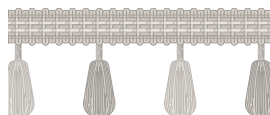
**BR-61234 1.25" (32 mm)**  
**Ilana Loop Fringe /**  
*Frangé*  
100% LI  
*Colours : Alabaster, Bark, Coral, Evergreen,  
Honey, Night Sky, Ocean, Petal*



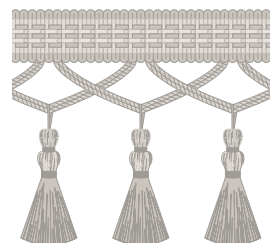
**GB-61237 2.4" (60 mm)**  
**Ilana Crete /**  
*Galon guipure*  
Repeat / Raccord : 2" (51 mm)  
100% LI  
*Colours : Alabaster, Bark, Coral, Evergreen,  
Honey, Night Sky, Ocean, Petal*



**BT-61233 1" (25 mm)**  
**Ilana Border /**  
*Galon*  
100% LI  
*Colours : Alabaster, Bark, Coral, Evergreen,  
Honey, Night Sky, Ocean, Petal*



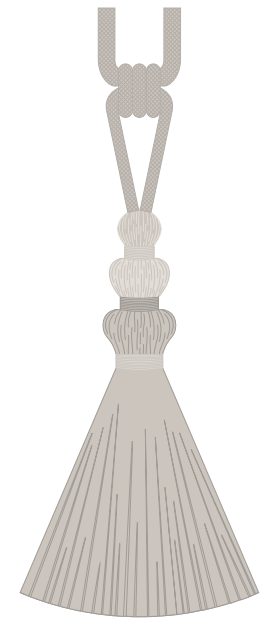
**TF-61235 1.95" (50 mm)**  
**Ilana Beaded Fringe /**  
*Frangé perles*  
Repeat / Raccord : 1.5" (38 mm)  
68% PT, 32% LI  
*Colours : Alabaster, Bark, Coral, Evergreen,  
Honey, Night Sky, Ocean, Petal*



**TF-61236 4.15" (10.5 cm)**  
**Ilana Tassel Fringe /**  
*Frangé mèches*  
Repeat / Raccord : 1.65" (41 mm)  
100% LI  
*Colours : Alabaster, Bark, Coral, Evergreen,  
Honey, Night Sky, Ocean, Petal*



**KT-61238**  
**Ilana Key Tassel /**  
*Gland de clé*  
Height / Hauteur : 4.75" (12 cm)  
100% LI  
*Colours : Alabaster, Bark, Coral, Evergreen,  
Honey, Night Sky, Ocean, Petal*



**TT-61239**  
**Ilana Single Tassel Tieback /**  
*Embrasse 1 gland*  
Height / Hauteur : 11" (28 cm)  
Spread / Ouverture : 36" (91 cm)  
76% LI, 24% CO  
*Colours : Alabaster, Bark, Coral, Evergreen,  
Honey, Night Sky, Ocean, Petal*

# Corsica Collection



**CT-61215 1/2" (12.5 mm)**  
**Corsica Raffia Cord with Tape /**  
*Câblé sur pied raffia Corsica*  
 61% CO, 31% RAFFIA, 7% PES, 1% NY  
 Colours : Coral, Leaf, Sea



**GB-61097 7/8" (23 mm)**  
**Cavallo Gimp /**  
*Lézarde Cavallo*  
 100% CO  
 Colours : Aquamarine, Conch Shell, Crest, Ocean, Sail, Willow



**GB-60788 1.2" (30 mm)**  
**Corsica Braid /**  
*Galon Corsica*  
 70% LI, 30% PC  
 Colours : Canvas



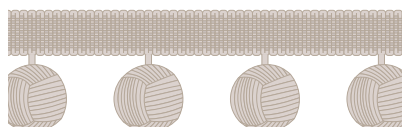
**BR-61096 1.5" (38 mm)**  
**Cavallo Brush Fringe /**  
*Marabout effilé Cavallo*  
 96.5% CO, 3.1% PES, 0.4% NY  
 Colours : Aquamarine, Conch Shell, Crest, Ocean, Sail, Willow



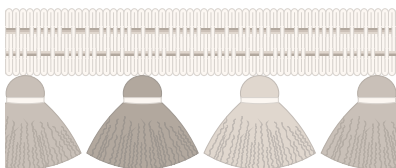
**TF-61093 1.75" (45 mm)**  
**Cavallo Beaded Fringe /**  
*Frangé perles Cavallo*  
 Repeat / Raccord : 4.75" (12 cm)  
 78% WD, 20% CO, 2% PES  
 Colours : Aquamarine, Conch Shell, Crest, Ocean, Sail, Willow



**TF-61032 1.9" (48 mm)**  
**Corsica Shell Fringe /**  
*Frangé coquillages Corsica*  
 Repeat / Raccord : 1.25" (32 mm)  
 83% Shell, 14% Solution Dyed PC, 3% PES  
 Colours : Canvas



**TF-60787 1.9" (48 mm)**  
**Corsica Beaded Fringe /**  
*Frangé perles Corsica*  
 Repeat / Raccord : 1.55" (40 mm)  
 73% LI, 26% WD, 1% PES  
 Colours : Canvas



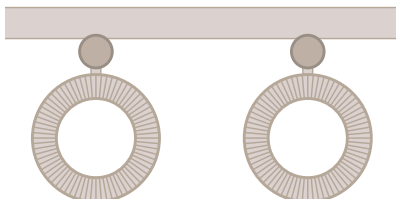
**TF-61098 2.5" (63 mm)**  
**Cavallo Tassel Fringe /**  
*Frangé mèches Cavallo*  
 Repeat / Raccord : 4.75" (12 cm)  
 96.4% CO, 3.6% PES  
 Colours : Aquamarine, Conch Shell, Crest, Ocean, Sail, Willow



**BT-61094 2.60" (66 mm)**  
**Corsica Botanical Border /**  
*Galon botanique Corsica*  
 Repeat / Raccord : 7.7" (19.5 cm)  
 54% CO, 36% LI, 10% Spun PES  
 Colours : Canvas, Coral, Ocean, Willow



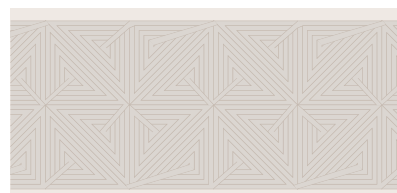
**BT-61095 2.75" (70 mm)**  
**Cavallo Border /**  
*Galon Cavallo*  
 Repeat / Raccord : 1" (25 mm)  
 87.6% CO, 12.4% V1  
 Colours : Aquamarine, Conch Shell, Crest, Ocean, Sail, Willow



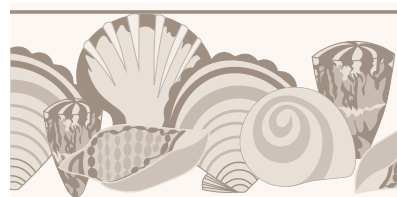
**FR-60789 3.05" (77 mm)**  
**Corsica Hoop Fringe /**  
*Frangé Corsica*  
 Repeat / Raccord : 3" (76 mm)  
 60% WD, 40% CO  
 Colours : Canvas



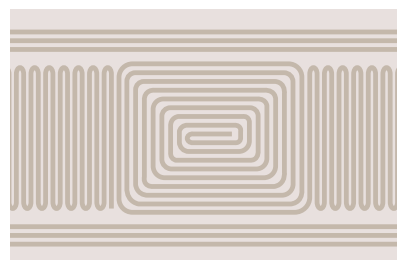
**BT-60790 3.2" (81 mm)**  
**Corsica Embroidered Border /**  
*Galon brodé Corsica*  
 Repeat / Raccord : 7.9" (20 cm)  
 90% LI, 10% SPUN PES  
 Colours : Flax



**BT-61091 3.4" (86 mm)**  
**Cavallo Appliqué Border /**  
*Galon d'application Cavallo*  
 Repeat / Raccord : 3.05" (78 mm)  
 49% V1, 19% LI, 19% PES, 13% CO  
 Colours : Flax



**BT-61035 3.2" (81 mm)**  
**Corsica Seashell Border /**  
*Galon coquillages Corsica*  
 Repeat / Raccord : 11.5" (26 cm)  
 90% LI, 10% V1  
 Colours : Aquamarine, Coral, Oyster



**BT-60786 4" (10 cm)**  
**Corsica Appliqué Border /**  
*Galon d'application Corsica*  
 Repeat / Raccord : 7.65" (19.5 cm)  
 55% SPUN PES, 45% CO  
 Colours : Canvas



**RT-61216 4.5" (11.5 cm)**  
**Corsica Raffia Rosette /**  
*Cartisane raffia Corsica*  
 97% Raffia, 3% PES  
 Colours : Coral, Leaf, Sea

# Orange Hill Farm Collection

SAMUEL & SONS  
MARK D. SIKES



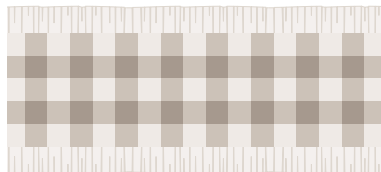
**CT-61119 1/4" (6 mm)**  
**MDS Check Piping /**  
*Passepoil carreaux MDS*  
60% CO, 40% PES  
*Colours : Azure, Berry, Leaf, Natural*



**GB-61120 11/16" (18 mm)**  
**MDS Check Gimp /**  
*Lézarde carreaux MDS*  
100% CO  
*Colours : Azure, Berry, Leaf, Natural*



**BR-61121 1.4" (35 mm)**  
**MDS Check Brush Fringe /**  
*Marabout effilé carreaux MDS*  
99% CO, 1% PES  
*Colours : Azure, Berry, Leaf, Natural*



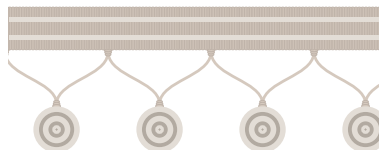
**BT-61122 2.5" (63 mm)**  
**MDS Check Border /**  
*Galon carreaux MDS*  
Repeat : 5/8" (16 mm)  
100% CO  
*Colours : Azure, Berry, Leaf, Natural*



**CT-61113 5/32" (4 mm)**  
**MDS Rosette Cord with Tape /**  
*Câblé sur pied MDS Rosette*  
68% CO, 30% PES, 2% NY  
*Colours : Chocolate, Coral, Goldenrod, Ivory, Mint, Natural, Sky, Wedgewood, White, Willow*



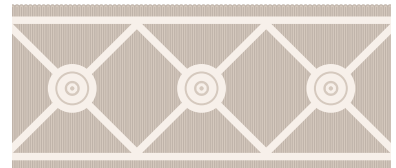
**BT-61115 2" (51 mm)**  
**MDS Embroidered Rosette Border /**  
*Galon brodé MDS Rosette*  
Repeat : 2.5" (63 mm)  
50% Mercerized CO, 50% PES  
*Colours : Chocolate, Coral, Goldenrod, Ivory, Mint, Natural, Sky, Wedgewood, White, Willow*



**TF-61116 2.25" (57 mm)**  
**MDS Rosette Fringe /**  
*Frange MDS Rosette*  
Repeat : 1.5" (38 mm)  
70% Mercerized CO, 30% PES  
*Colours : Goldenrod, Ivory, Sky, Willow*



**GB-61114 5/8" (16 mm)**  
**MDS Rosette Gimp /**  
*Lézarde MDS Rosette*  
80% Mercerized CO, 20% PES  
*Colours : Chocolate, Coral, Goldenrod, Ivory, Mint, Natural, Sky, Wedgewood, White, Willow*



**BT-61117 2.45" (62 mm)**  
**MDS Embroidered Lattice Border /**  
*Galon brodé lattice MDS*  
Repeat : 2" (51 mm)  
50% Mercerized CO, 50% PES  
*Colours : Chocolate, Coral, Goldenrod, Ivory, Mint, Natural, Sky, Wedgewood, White, Willow*



**RT-61118 1" (27 mm)**  
**MDS Rosette /**  
*Cartisane MDS*  
73% WD, 27% Mercerized CO  
*Colours : Goldenrod, Ivory, Mint, Natural, Sky, White, Willow*

# Belvedere Collection



**BT-61070 1.65" (42 mm)**  
**Dorian Velvet Border /**  
*Galon velours Dorian*  
Repeat : 1.5" (38 mm)  
52% VI, 18% PES, 15% CO, 15% LI  
*Colours : Azure, Copper, Evergreen, Linen, Mineral, Snow*



**BT-61072 1.75" (44 mm)**  
**Lennox Velvet Border /**  
*Galon velours Lennox*  
Repeat : 5.25" (13.3 cm)  
40% PES, 26% VI, 19% LI, 15% CO  
*Colours : Emerald, Garnet, Ivory, Lapis, Oro, Oyster, Verdigris*



**BT-61071 2.65" (67 mm)**  
**Isadora Velvet Border /**  
*Galon velours Isadora*  
Repeat : 2" (51 mm)  
48% CO, 42% VI, 10% PES  
*Colours : Oyster, Pearl, Sterling Blue*

# Orange Hill Farm Collection

SAMUEL & SONS  
MARK D. SIKES



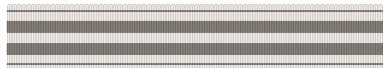
**CT-61105 3/16" (5 mm)**  
**MDS Stripe Cord with Tape /**  
*Câblé sur pied rayé MDS*  
82% Mercerized CO, 17% PES, 1% NY  
*Colours : Chocolate, Evergreen, Fern, Iris, Jonquil, Navy, Poppy, Red, Sapphire, Wheat*



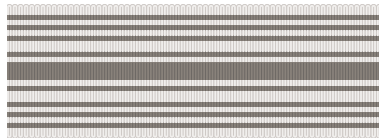
**CT-61106 1/4" (6 mm)**  
**MDS Stripe Piping /**  
*Passepoil rayé MDS*  
99.7% Mercerized CO, 0.3% PES  
*Colours : Chocolate, Evergreen, Fern, Iris, Jonquil, Navy, Poppy, Red, Sapphire, Wheat*



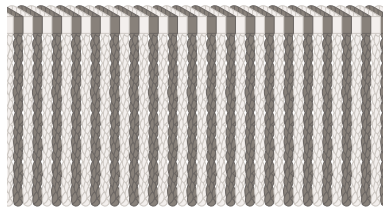
**GB-61107 1/2" (13 mm)**  
**MDS Stripe Gimp /**  
*Lézarde rayée MDS*  
100% Mercerized CO  
*Colours : Chocolate, Evergreen, Fern, Iris, Jonquil, Navy, Poppy, Red, Sapphire, Wheat*



**BT-61108 1" (26 mm)**  
**MDS 1" Stripe Border /**  
*Galon rayé 26 mm MDS*  
100% Mercerized CO  
*Colours : Chocolate, Evergreen, Fern, Iris, Jonquil, Navy, Poppy, Red, Sapphire, Wheat*



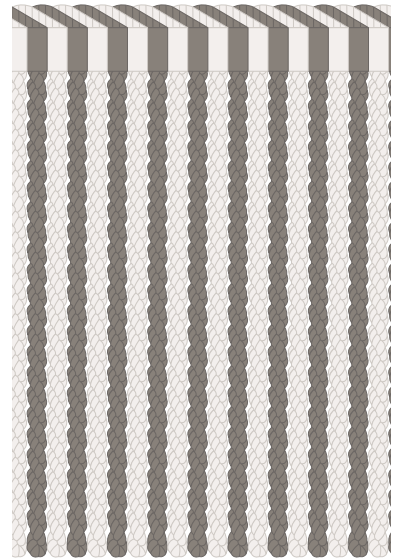
**BT-61109 2" (51 mm)**  
**MDS 2" Stripe Border /**  
*Galon rayé 51 mm MDS*  
100% Mercerized CO  
*Colours : Chocolate, Evergreen, Fern, Iris, Jonquil, Navy, Poppy, Red, Sapphire, Wheat*



**BU-61110 3" (76 mm)**  
**MDS 3" Stripe Bullion Fringe /**  
*Frangé moulignée rayée 76 mm MDS*  
100% Mercerized CO  
*Colours : Fern, Iris, Sapphire, Wheat*



**BT-61112 4" (10.1 cm)**  
**MDS 4" Stripe Border /**  
*Galon rayé 10.1 cm MDS*  
98% Mercerized CO, 2% PES  
*Colours : Fern, Iris, Sapphire, Wheat*



**BU-61111 8.25" (21 cm)**  
**MDS 8.25" Stripe Bullion Fringe /**  
*Frangé moulignée rayée 21 cm MDS*  
100% Mercerized CO  
*Colours : Fern, Iris, Sapphire, Wheat*

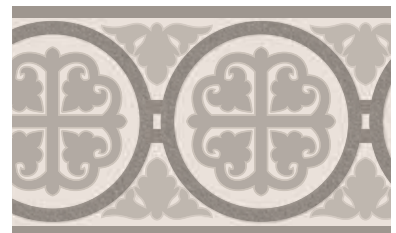
# Belvedere Collection



**BT-61073 1.3" (33 mm)**  
**Linora Velvet Border /**  
*Galon velours Linora*  
Repeat : 2" (51 mm)  
44% VI, 29% PES, 27% CO  
*Colours : Juniper, Marble, Medallion, Sea Blue*



**BT-61069 2.5" (64 mm)**  
**Arlo Velvet Border /**  
*Galon velours Arlo*  
Repeat : 5" (12.7 cm)  
55% CO, 25% VI, 20% PES  
*Colours : Granite, Green Jasper, Patina, Rose Quartz, Sapphire*



**BT-61074 2.8" (71 mm)**  
**Paloma Velvet Border /**  
*Galon velours Paloma*  
Repeat : 2.5" (64 mm)  
41% VI, 22% PES, 20% LI, 17% CO  
*Colours : Blush, Coral, Imperial, Jonquil, Snow, Willow*





FR: +33 (0)1 42.33.22.90  
US: 212.704.8000  
UK/EU: +44 (0) 20.7351.5153  
[SAMUELANDSONS.COM/FR](http://SAMUELANDSONS.COM/FR)





Where color and  
craft intertwine

— PASSEMENTERIE ARTIST —  
**Elizabeth Ashdown**

SAMUEL & SONS IS TRIM.

[samuelandsons.com](http://samuelandsons.com)

